



Puerto Rico  
Public Health Trust

A program of:



Puerto Rico  
Science, Technology  
& Research Trust

# **Análisis datos COVID-19**

**Equipo de Modelación Matemática-Epidemiológica (EMME)**

**Puerto Rico Public Health Trust**

**Fideicomiso de Ciencia, Tecnología, e Investigación de Puerto Rico**

**Juan C. Orengo, Vivian S. Green, Héctor Jirau,  
José J. Orengo-Valverde, Diego Zavala, Marcos López,  
Rafael Irizarry, Melissa Marzan, Jose Bartolomei,  
Eva Gordian, José F. Rodríguez-Orengo**

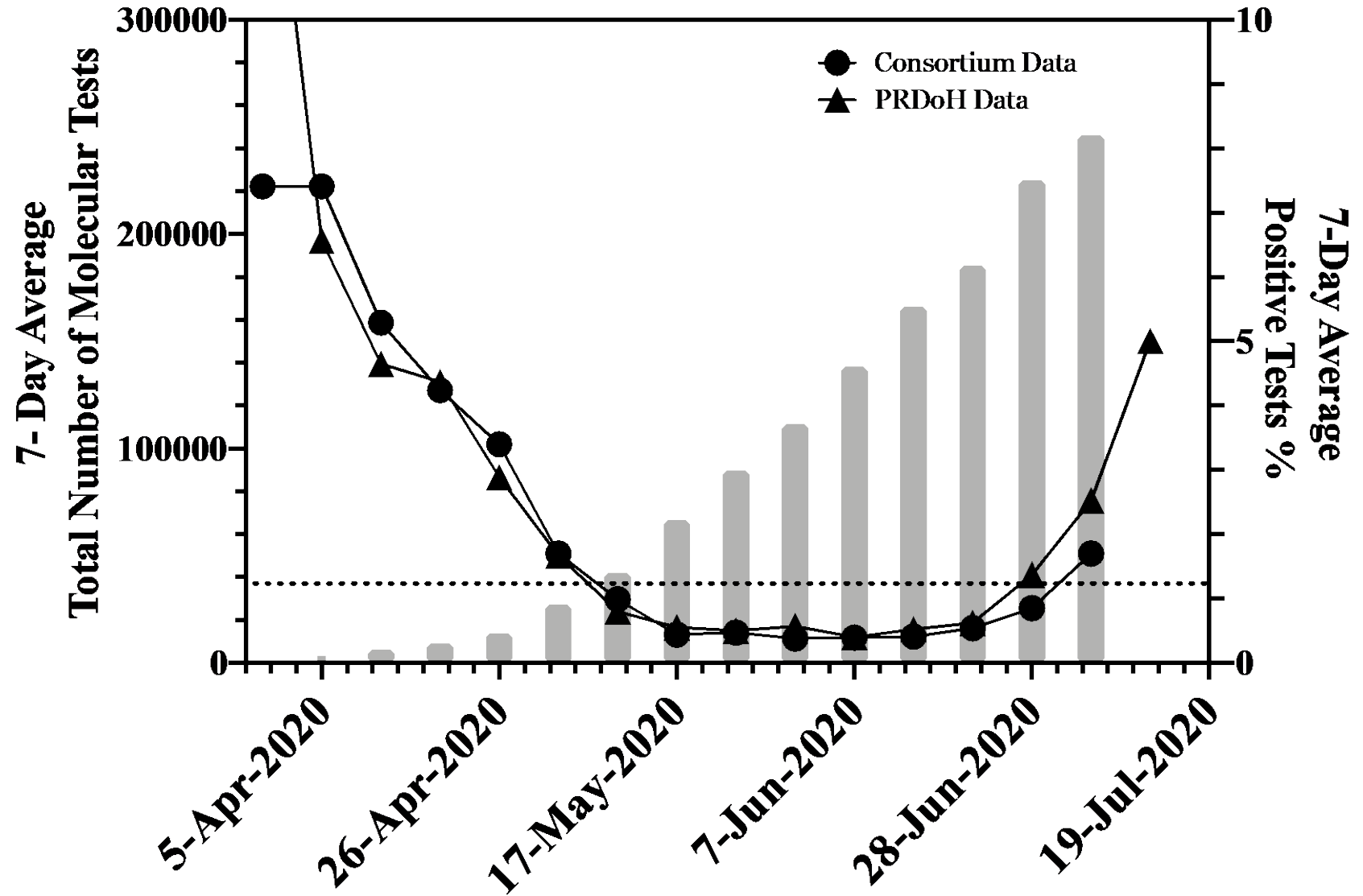


A program of:



Puerto Rico  
Science, Technology  
& Research Trust

# COVID-19 in PR



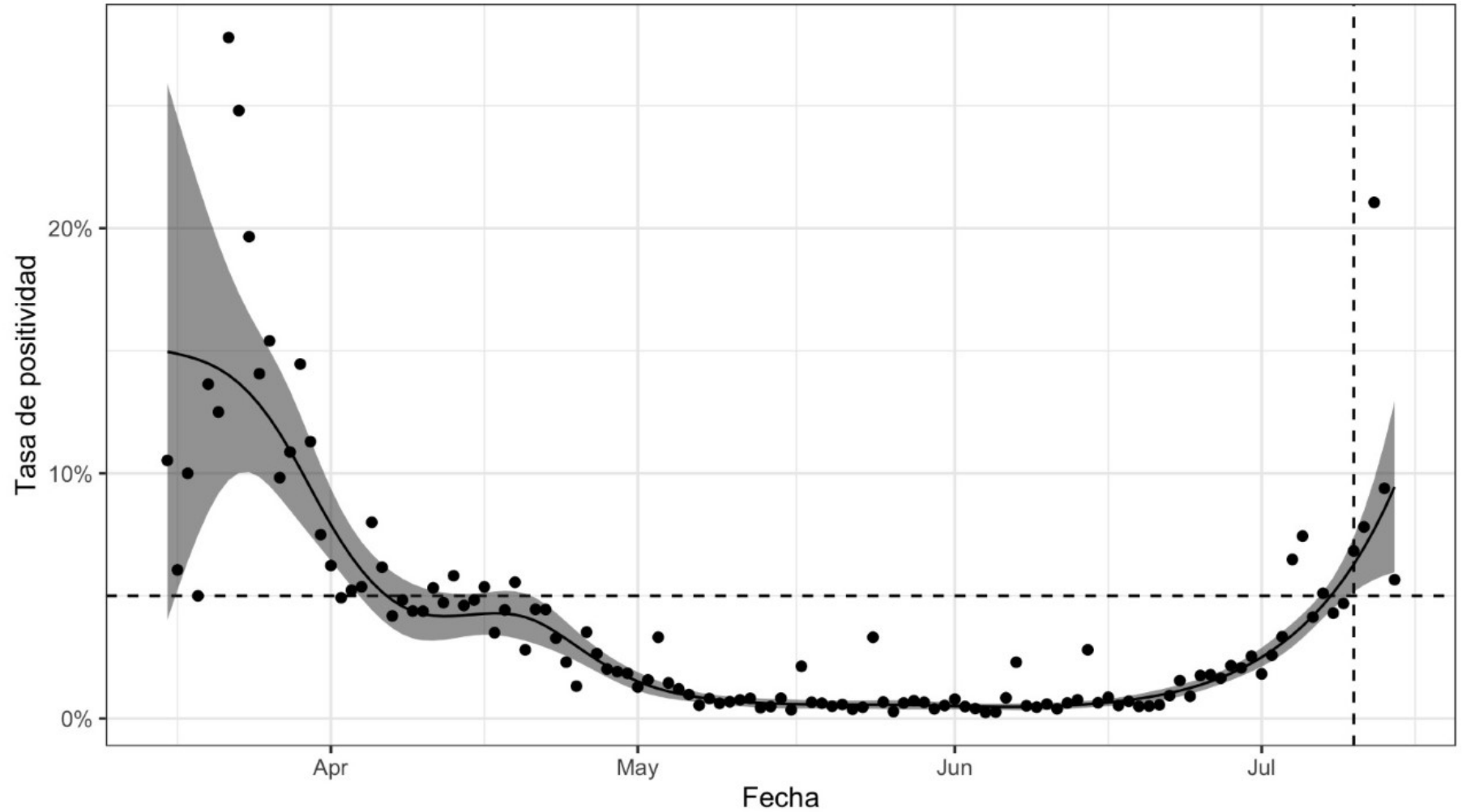


A program of:



Puerto Rico  
Science, Technology  
& Research Trust

## Tasa de positividad en PR WHO recomienda abrir si está por debajo de 5% por 14 días



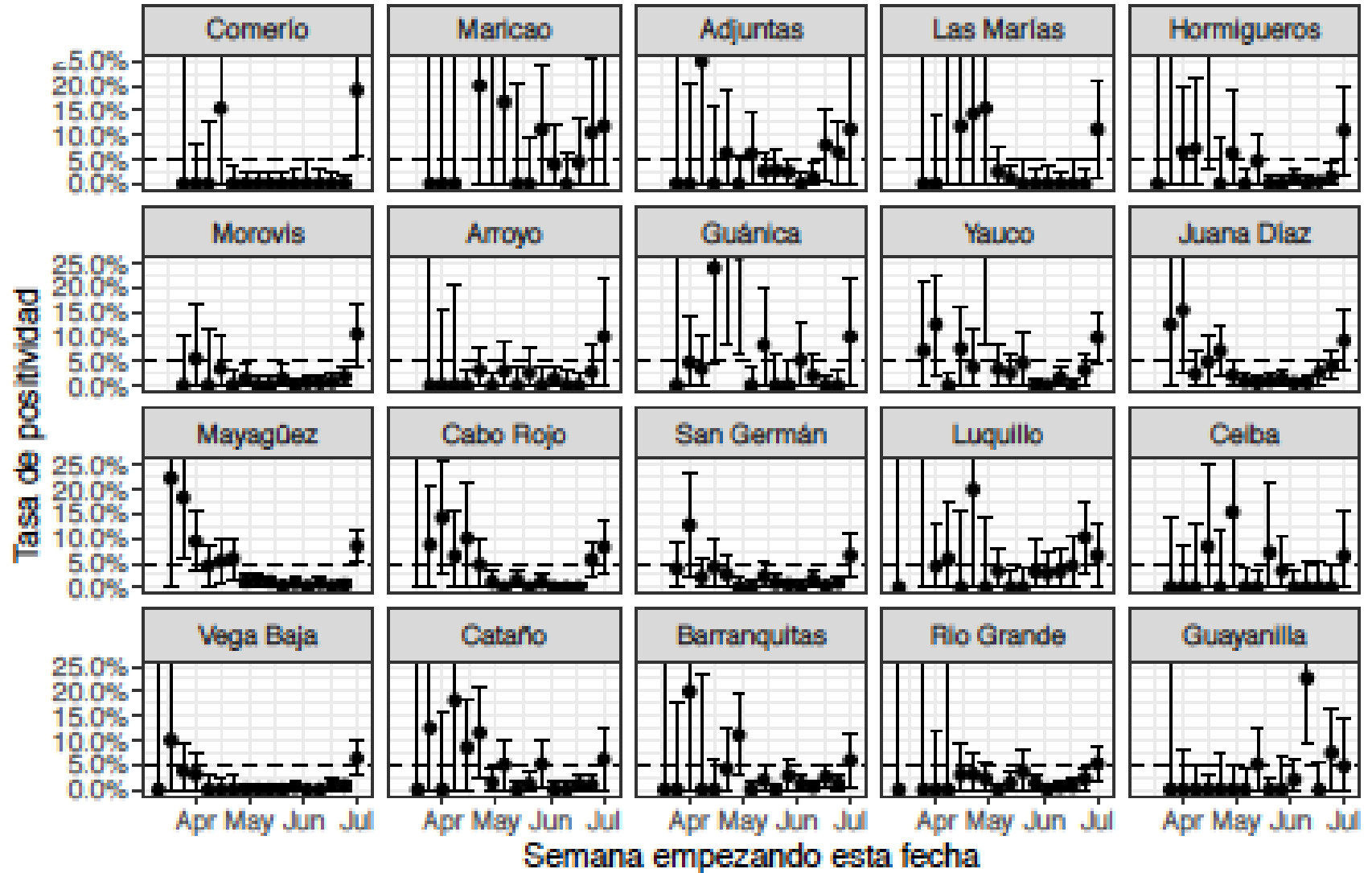


A program of:



Puerto Rico  
Science, Technology  
& Research Trust

## Tasa de positividad en municipios de PR



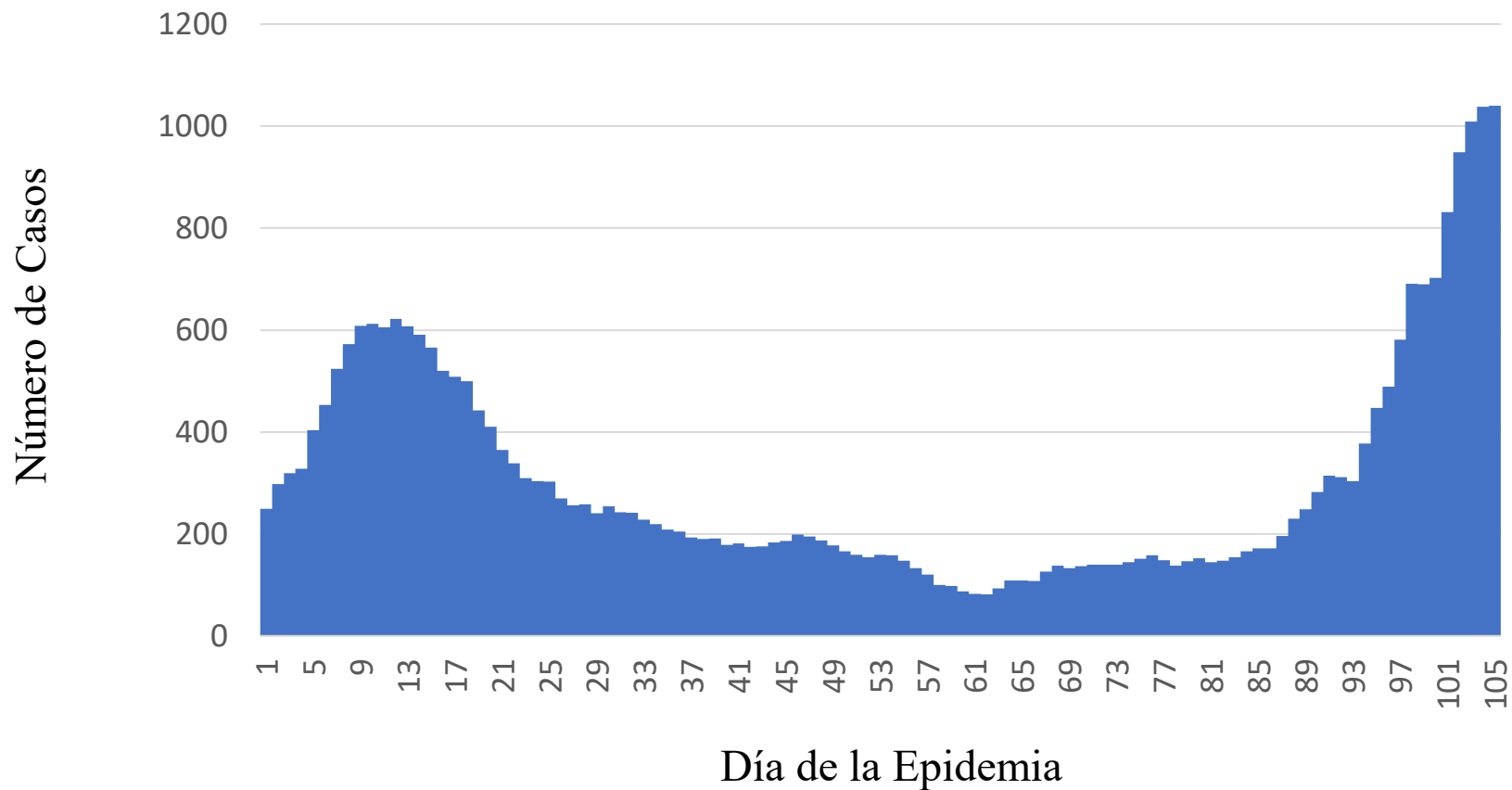


A program of:



Puerto Rico  
Science, Technology  
& Research Trust

## Estimado de Casos Activos 14 días (10 Julio)

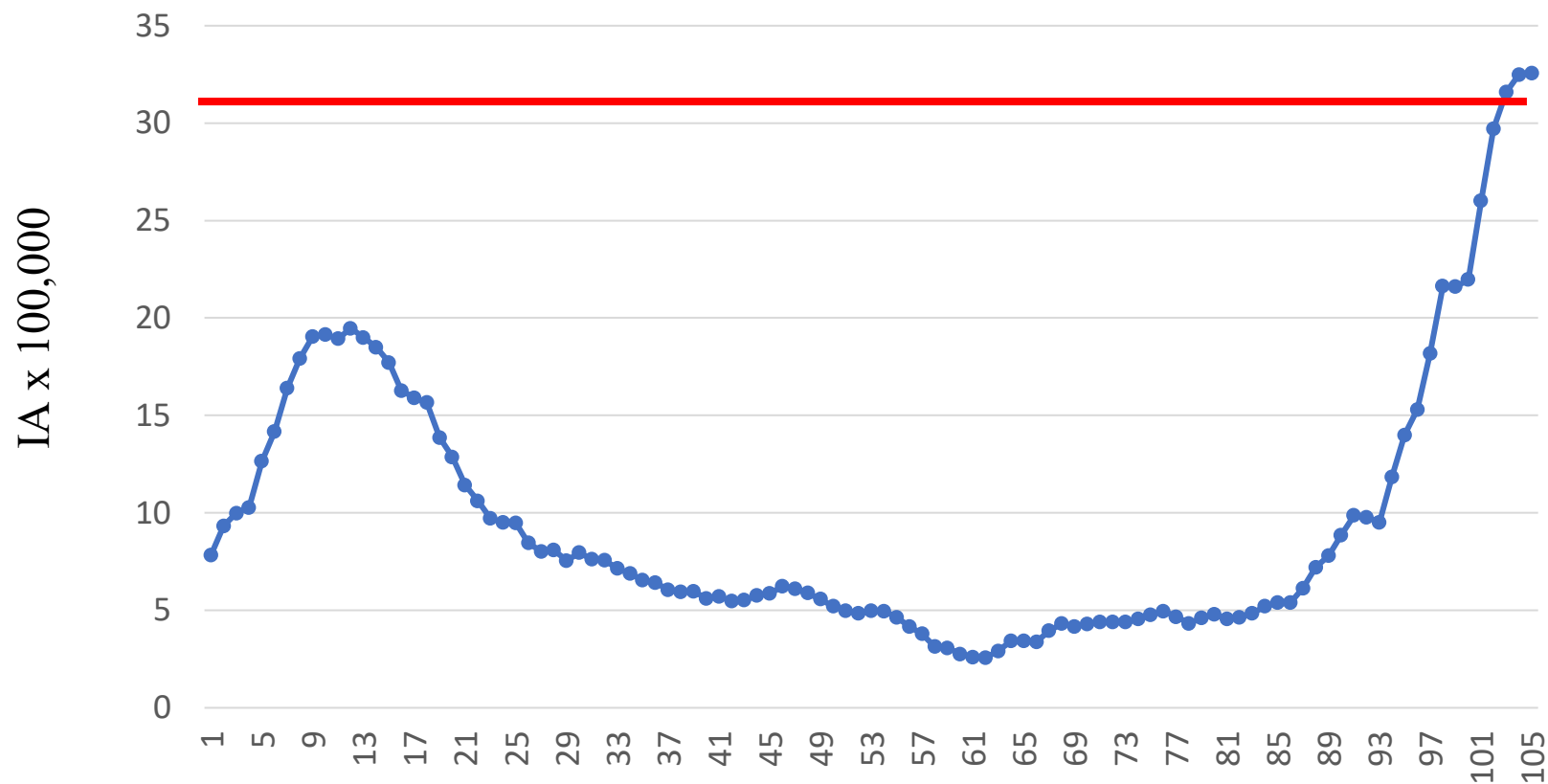




A program of:



## Incidencia Acumulada (14 días) x 100,000. Hasta el 10 de Julio



**Una IA > 30x100,000  
marca el riesgo alto**



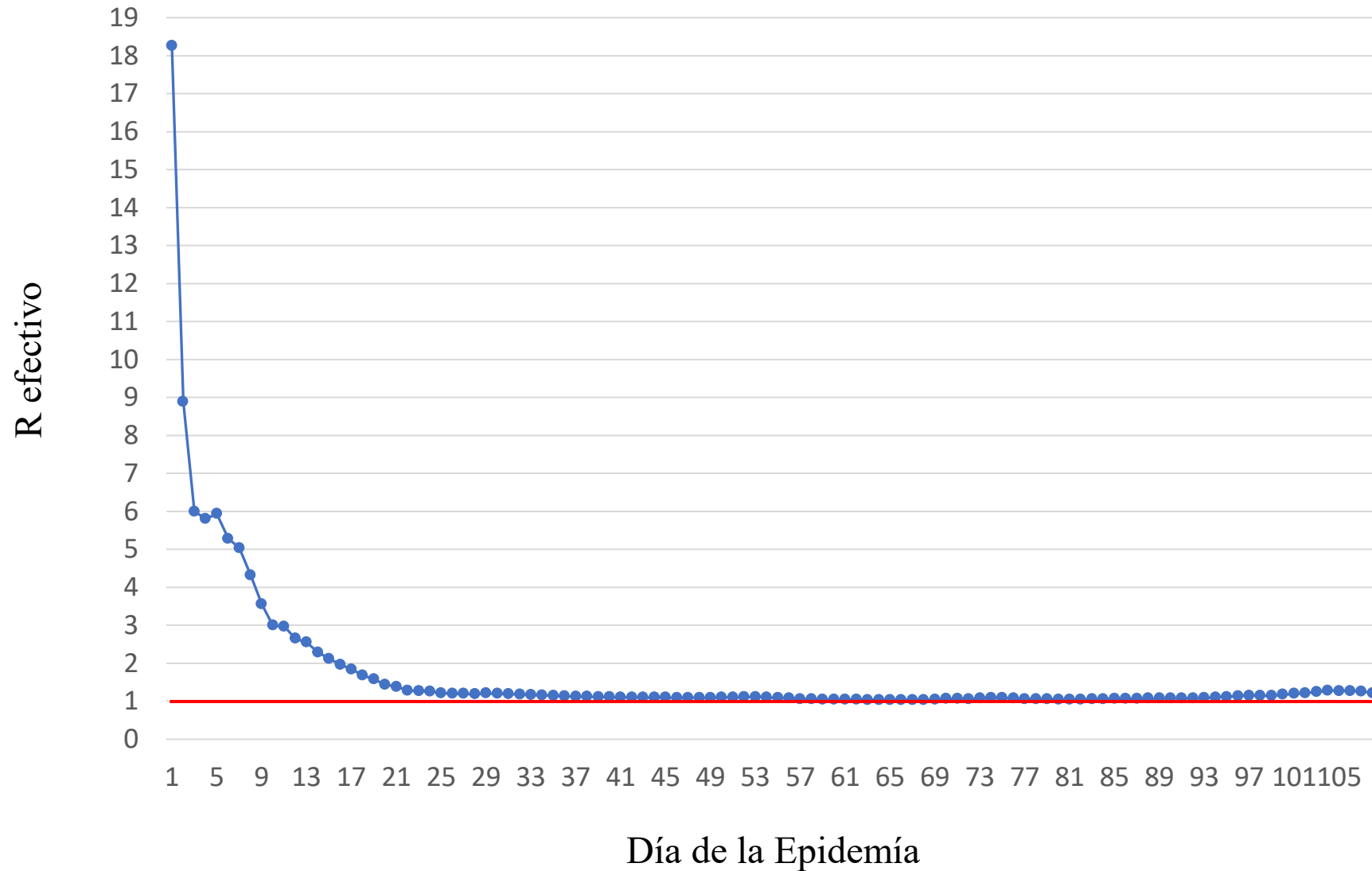
Puerto Rico  
Public Health Trust

A program of:



Puerto Rico  
Science, Technology  
& Research Trust

## R efectivo diario (obtenido con los valores de la media móvil de 7 días)



Fuente: Informe Diario COVID-19 (11 de Julio, 2020). Departamento de Salud de Puerto Rico



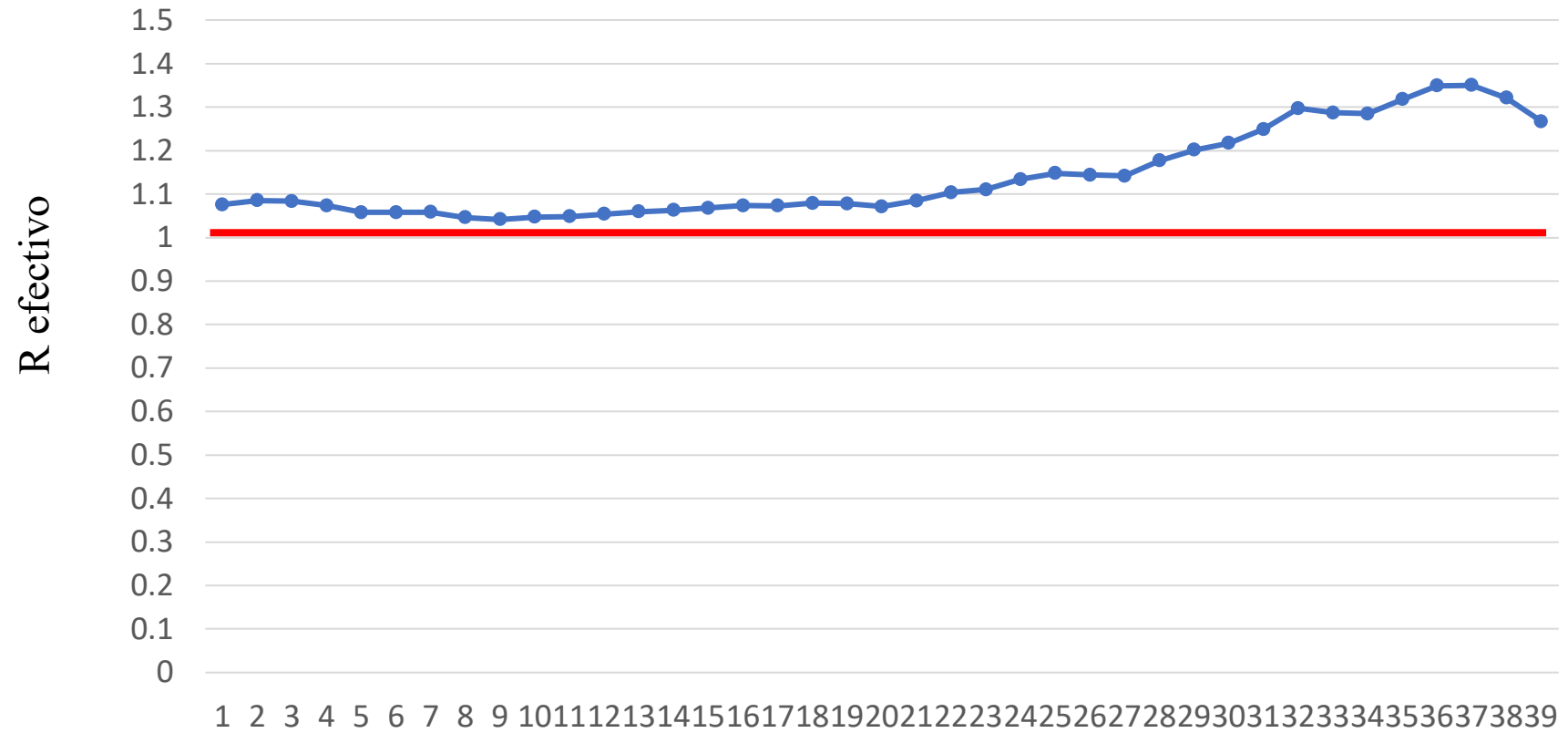
Puerto Rico  
Public Health Trust

A program of:



Puerto Rico  
Science, Technology  
& Research Trust

## R efectivo (1 Junio -10 de Julio)



Día de la Epidemia

Fuente: Informe Diario COVID-19 (11 de Julio, 2020). Departamento de Salud de Puerto Rico





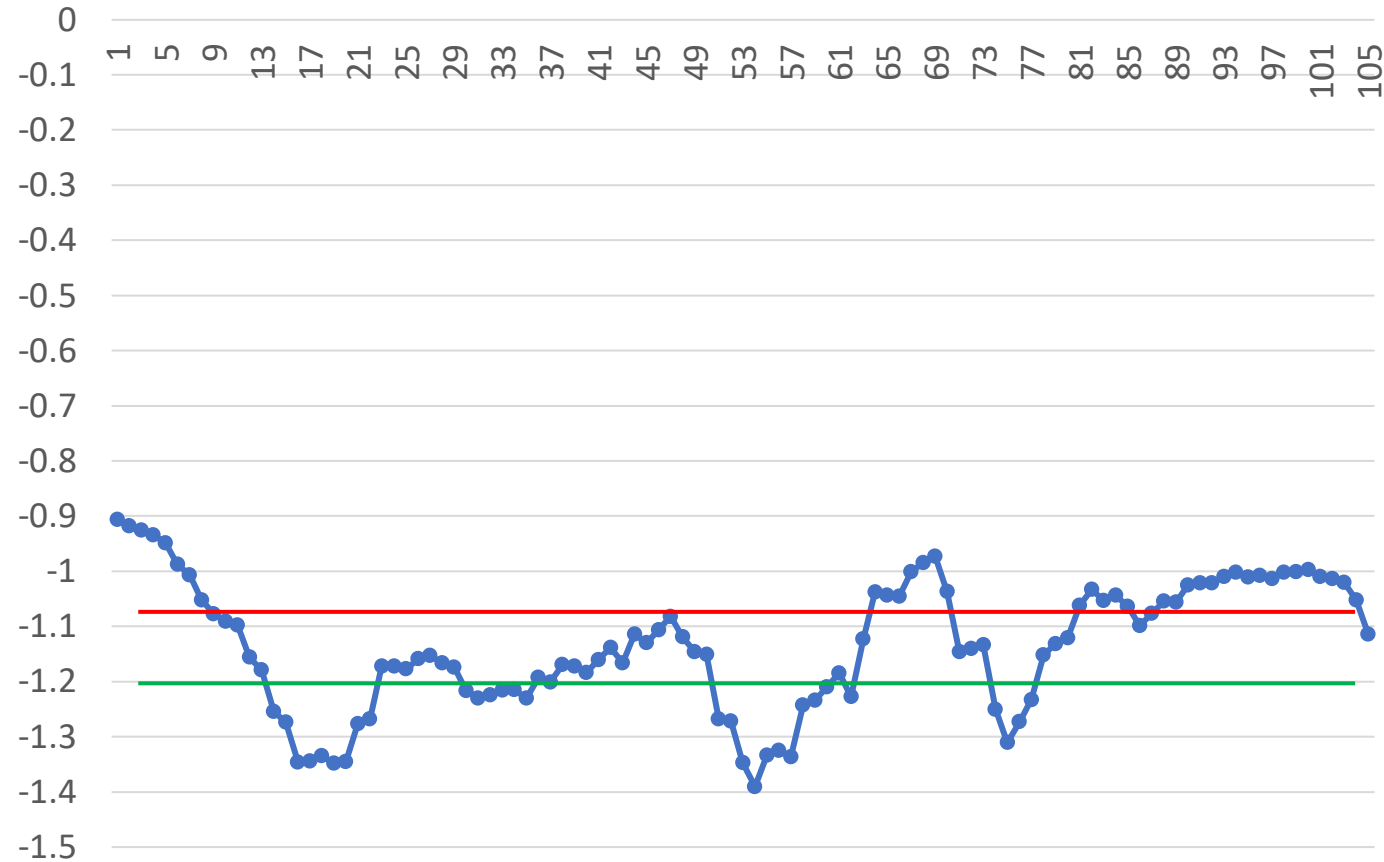
A program of:



Puerto Rico  
Science, Technology  
& Research Trust

## Tasa de casos diarios (10 Julio)

Casos diarios (Log)



Dia de la Epidemia

Epidemia en  
crecimiento

Epidemia sensitiva  
al cambio

Epidemia  
bajo  
control

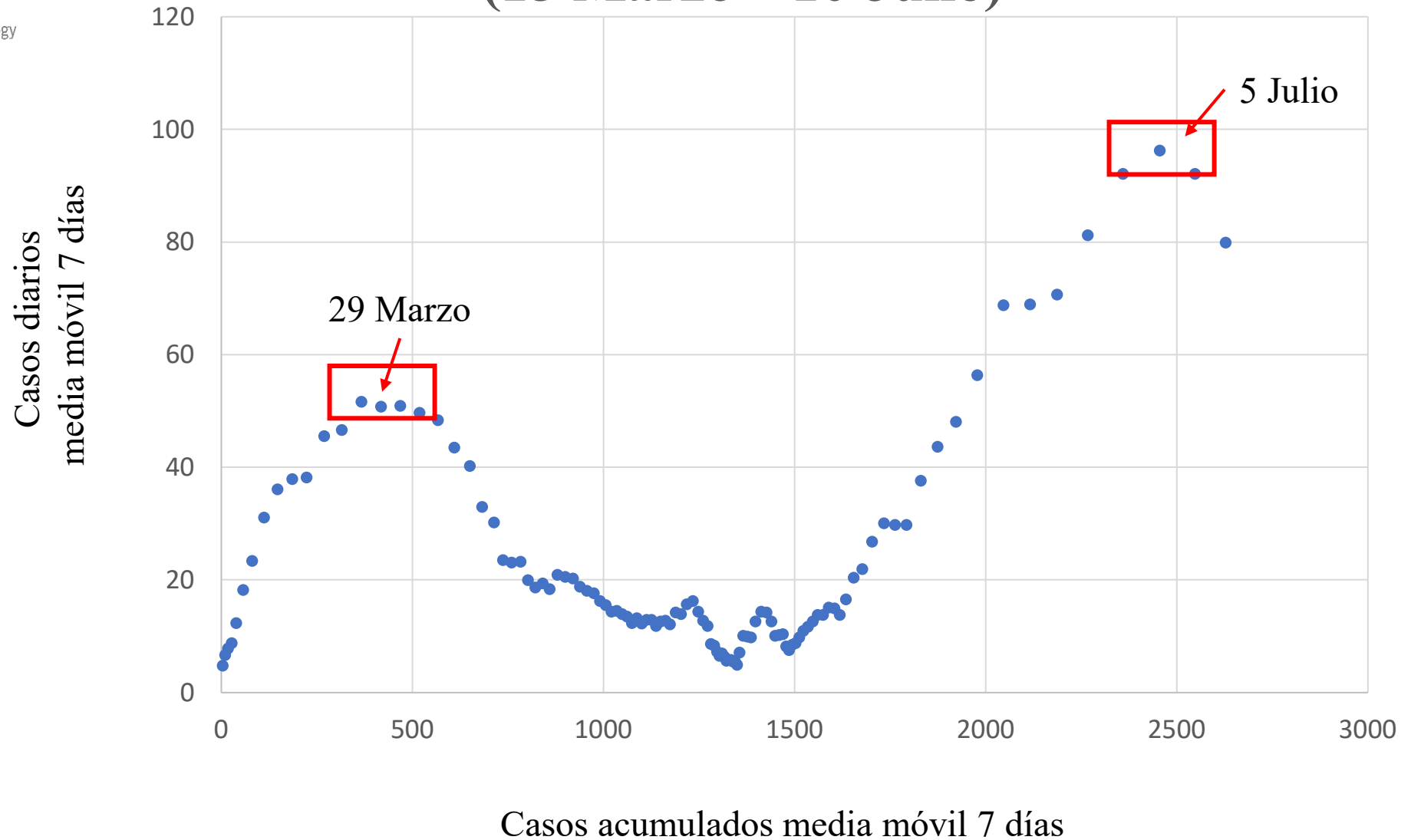


A program of:



Puerto Rico  
Science, Technology  
& Research Trust

# Detección de picos de la epidemia (15 Marzo – 10 Julio)





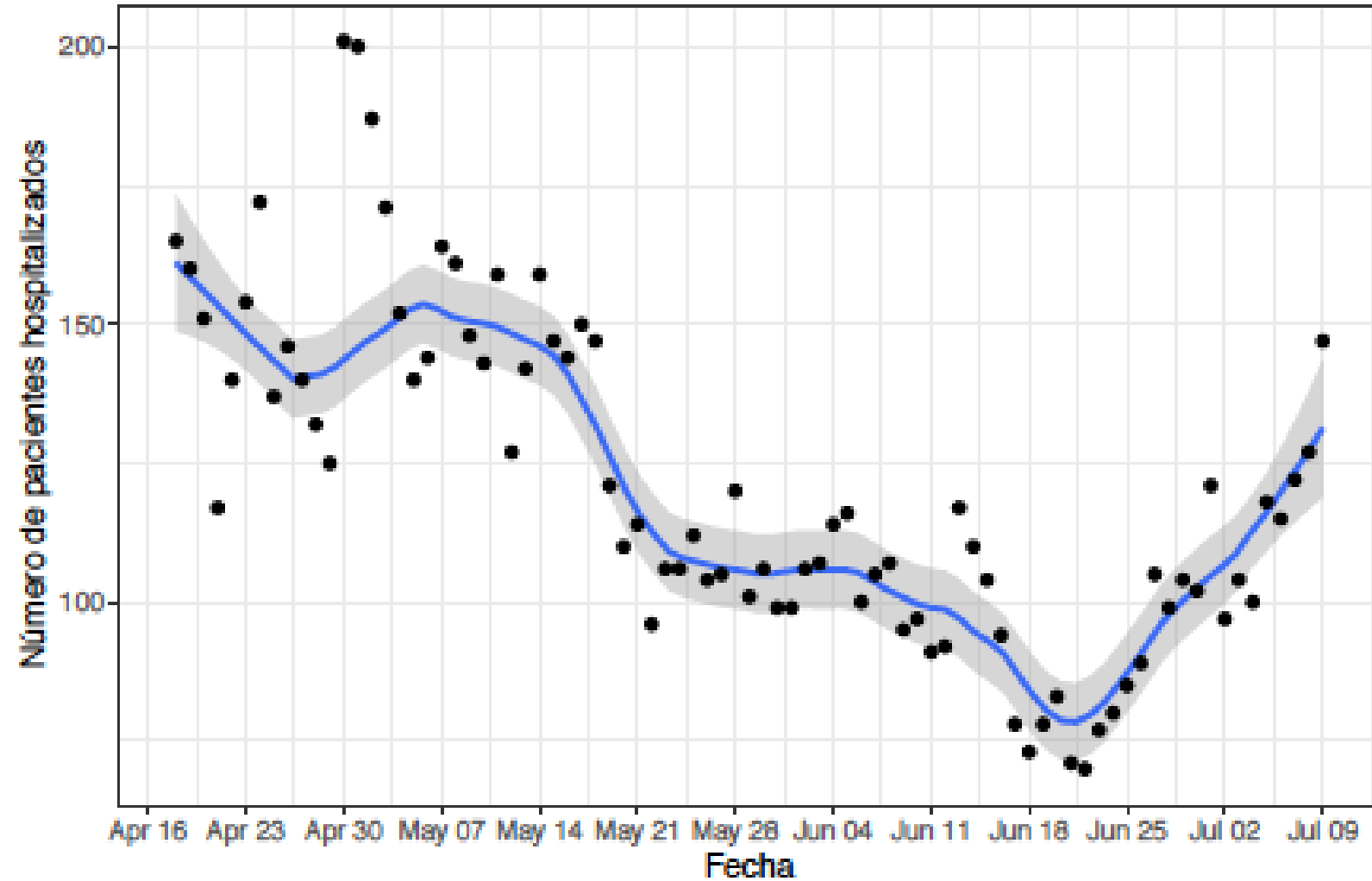
Puerto Rico  
Public Health Trust

A program of:



Puerto Rico  
Science, Technology  
& Research Trust

## Número de pacientes hospitalizados por COVID-19 en Puerto Rico





Puerto Rico  
Public Health Trust

A program of:



Puerto Rico  
Science, Technology  
& Research Trust

# Resumen

- Los datos evidencian una tendencia al aumento en el número de los casos y de hospitalizados
- La focalización en los municipios es necesario, ya que los brotes ocurren independientemente (las epidemias son diferentes por región)
- Es necesario evidenciar el número de hospitalizados admitidos al igual que los acumulados
- Es necesario diferenciar el número de infectados dentro de la población comunitaria y de viajeros.