



Puerto Rico
Science, Technology
& Research Trust

NEWSLETTER

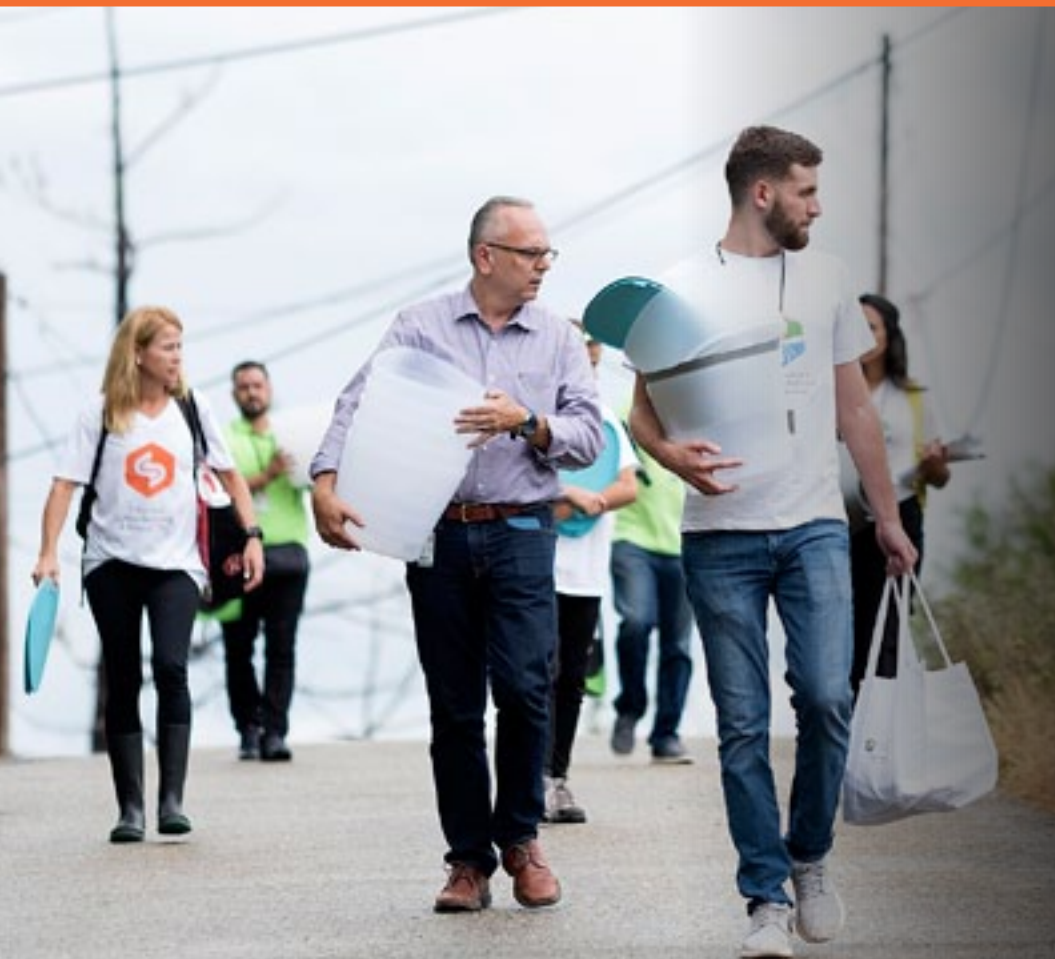
Diciembre 2017 - Enero 2018

“

There is a common phrase that highlighted that in every crisis there is an opportunity. The Trustees, management and employees from the Trust demonstrated with every action taken after hurricane Maria that there is always an opportunity to help, to listen, to care, to support, and to inspire others to move forward.

- Lucy Crespo

”



Los últimos 3 meses del año la Isla sufrió el devastador impacto del Huracán María, un huracán único en su tipo que impacta la vida de cada persona en Puerto Rico. Después de haber regresado a las operaciones para el 2 de octubre de 2017 y hasta diciembre de 2017, en Trust, gracias a nuestro generador eléctrico, hemos concentrado nuestra energía en iniciativas claves.

{The last 3 months of the year the Island suffered the devastating impact of Hurricane Maria, one-of-a-kind hurricane impacting the lives of every person in Puerto Rico. After having returned to operations by October 2, 2017 and up to December 2017, we at the Trust, thanks to our electric generator, have focused our energy on key initiatives}



Puerto Rico
Science, Technology
& Research Trust

Este Mes
This Month



enero
january

Foro Pymes Innovadoras,
Innovation Center, PRSTRT



enero
january

**Firma Acuerdo Colaboración entre
UPR y TTO,** en Fortaleza



enero
january

**Computer Science for All
Symposium -** Centro de Convenciones



enero
january

Bsides PR, Engine 4, Bayamón



Levanta tu Negocio Puerto Rico

En un esfuerzo conjunto de los miembros del ecosistema emprendedor, utilizamos nuestra plataforma ESRI para desplegar un programa entre las pequeñas empresas en Puerto Rico como sondeo para evaluar el impacto del huracán María en ellos y sus necesidades. Con los equipos de Colmena 66 y Parallel 18, canalizamos la información recopilada (necesidades) entre varios socios que estaban distribuyendo subvenciones en efectivo, generadores eléctricos y otros artículos de soporte.



{In a joint effort of the entrepreneurial ecosystem members, we enabled our ESRI platform to deploy a program among the small businesses in Puerto Rico to assess the impact of hurricane Maria on them, and their needs. We channel the collected information (needs) among several partners that were distributing cash grants, electrical generators, and other support articles. }

¿Necesitas espacio con internet para trabajar?



El Fideicomiso para Ciencia, Tecnología e Investigación de Puerto Rico abre sus puertas para que puedas continuar la operación de tu negocio.



Abrimos de lunes a viernes de 9:00am a 3:30pm
Espacios limitados



Carr. #21, Bo. Monacillos
Rio Piedras, PR 00927

LEVANTA TU NEGOCIO PR



LEVANTA TU NEGOCIO PR

ORIENTATE SOBRE LAS AYUDAS PARA TU NEGOCIO.

- jueves, 7 de diciembre
- 9am
- Colegio de Arquitectos y Arquitectos Paisajistas de Puerto Rico



Colmena66
Tu Conexión Empresarial

CHECK IN

LEVANTA TU NEGOCIO PR





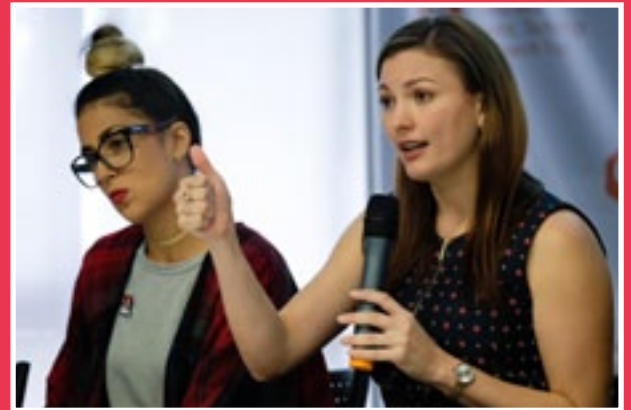
Shop + Hire

La implementación y la personalización del módulo Shop+Hirepr.com, dentro de la plataforma de Colmena 66 se convirtió en la pantalla hacia el mundo de las pequeñas empresas y freelancers boricuas, para mercadearse y vender sus productos y servicios en un sitio web. Comenzamos con más de 150 proveedores locales y proveedores de servicios profesionales. Este esfuerzo tuvo acogida y apoyo abarcador, dentro y fuera de la Isla.

{ The deployment and customization Shop+Hire within the Colmena 66 platform, allowed small businesses and freelancers to present and sell their products and services in a website. We started with more than 150 local suppliers and professional services providers. This is a great way to start generating economic development activities to our small business and entrepreneurs. }



SHOP+HIREPR





Co-working Space

Convertimos nuestros salones de actividades en espacio de trabajo colaborativo, con un sistema de reservación first-come-first-serve, y de forma gratuita, en el Innovation Center, se hicieron disponibles alrededor de 120 espacios para muchos profesionales en Puerto Rico que necesitan electricidad, internet y un lugar para trabajar.

{ On a first-come-first-serve model, the Trust offered free of charge at the Innovation Center about 120 spaces in rooms serving as co-working space for many professionals in Puerto Rico that need electricity, internet and a place to work. }

¿Necesitas espacio con internet para trabajar?



El Fideicomiso para Ciencia, Tecnología e Investigación de Puerto Rico abre sus puertas para que puedas continuar la operación de tu negocio.



Abrimos de lunes a viernes
de **9:00am a 3:30pm**
Espacios limitados



Carr. #21, Bo. Monacillos
Rio Piedras, PR 00927

LEVANTA
TU NEGOCIO



CHECK IN

LEVANTA
TU NEGOCIO



Colmena66
Tu Conexión Empresarial



Puerto Rico
Science, Technology
& Research Trust



Colmena66
Tu Conexión Empresarial



Puerto Rico
Science, Technology
& Research Trust



Aplícale la ley seca al mosquito

fue la campaña de la Unidad de Control de Vectores de Puerto Rico (PRVCU) lanzada después de María. Informaron a las comunidades sobre cómo (1) protegerse y proteger a sus familias de las picadas de *Aedes Aegypti*, (2) evitar y manejar el agua acumulada y (3) reducir los criaderos. Nuestros equipos de PRVCU hicieron visitas de monitoreo y distribuyeron repelentes en residencias en unos 38 municipios en Puerto Rico.

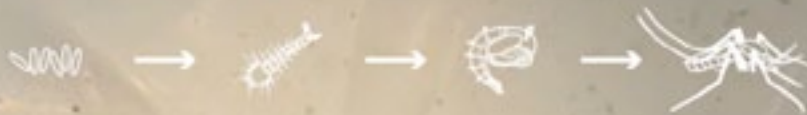


Unidad de Control de Vectores de Puerto Rico

A program of Puerto Rico Science, Technology & Research Trust

{Aplicale la ley seca al mosquito was the Puerto Rico Vector Control Unit (PRVCU) media campaign launched after Maria. Informing our communities on how to: (1) protect themselves, and their families from the *Aedes Aegypti* bites, (2) manage water accumulation, and (3) reduce breeding sites. Our PRVCU teams visit inspected, and distributed repellent to many homes in about 38 municipalities in Puerto Rico. }

¡El ciclo de vida de los mosquitos puede tomar alrededor de 7 días!



¿Cómo evitamos que el agua almacenada se convierta en un criadero?



Cubos y Pailas

Sellar con tela de screen o virar boca abajo si está vacío.



Drones

Mantener sellados en todo momento con tapa o tela de screen.



Botellas y Galones

Sellar con su tapa o con tela de screen.



Cisternas

Sellar con tapa del tamaño adecuado. Sellar el desagüe y el grifo con tela de screen.



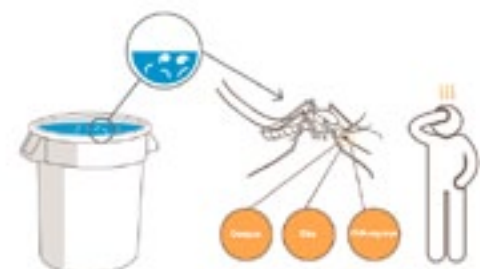
Techos

Limpiar para evitar que tierra u hojas causen que el techo acumule agua.



El *Aedes aegypti* puede poner sus huevos en nuestras reservas de agua, usándolas como criaderos.

El *Aedes aegypti* es el vector del dengue, zika y chikungunya en Puerto Rico. Un vector es un ser vivo que puede transmitir una enfermedad.





Con la División del Caribe de la Asociación Americana para el Avance de la Ciencia (AAAS), el Fideicomiso de Ciencia, Tecnología e Investigación de Puerto Rico (PRSTRT) y Ciencia Puerto Rico formaron una alianza para ofrecer un Programa de fondos de emergencia, para apoyar a investigadores, profesores y profesores de ciencias y estudiantes después de la emergencia de los huracanes Irma y María.

{With the Caribbean Division of the American Association for the Advancement of Science (AAAS), the Puerto Rico Science, Technology and Research Trust (PRSTRT) and Ciencia Puerto Rico formed a partnership to offer an assistance program to support researchers, professors, science teachers and students following the emergency of Hurricanes Irma and María. }



En alianza con H2O Worldwide Water Project, Kohler Filters y el Federally Qualified Health Centers, la firma Kohler donó al Trust filtros de agua para a las comunidades de Utuado, que el Trust entregó, en una primera visita. Se continuarán las entregas a principios de año, gracias a una donación recibida de Unidos por Puerto Rico.

{In partnership with the H2O Worldwide Water Project, Kohler Filters and the Federally Qualified Health Centers, the Kohler firm donated water filters to the Trust for the communities of Utuado, which the Trust delivered, on a first visit. Delivery will continue at the beginning of the year, thanks to a grant received for this purpose by Unidos por Puerto Rico }





Otros esfuerzos incluyeron:

En alianza con BEI Networks, entregamos modernos puntos de acceso a los campus de la Universidad de Puerto Rico, capaces de desplegar una nueva infraestructura de Wi-Fi que usa la tecnología Mesh Networking para maximizar el uso de los campus y las comunidades locales. Firmamos un Memorando de Entendimiento (MOU) con Puerto Rico Rises Connecticut, un grupo de voluntarios reconocidos por la Administración de Asuntos Federales de Puerto Rico, con oficinas en New Haven, CT. Este equipo en Yale fue el primer grupo médico en enviar medicamentos y suministros directamente a la isla, llevando 15,000 libras de medicamentos y suministros directamente al Hospital Universitario Pediátrico una semana después del huracán María.

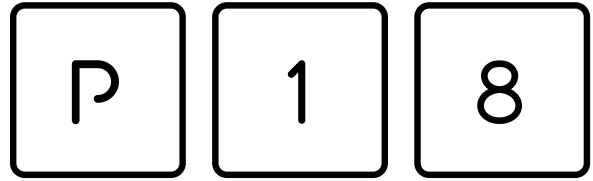
{Other efforts included: In alliance with BEI Networks, we delivered modern hotspots access points to University of Puerto Rico campuses, capable of deploying a new Wi-Fi infrastructure that uses Mesh Networking Technology to maximize usage by campuses and local communities. We signed a Memorandum of Understanding (MOU) with the Puerto Rico Rises Connecticut, a group of volunteers recognized by the Puerto Rico Federal Affairs Administration, with offices in New Haven, CT. This team at Yale was the first medical group to send medicines and supplies directly to the island, bringing 15,000 pounds of medications and supplies directly to the Pediatric University Hospital within one week after Hurricane Maria. }



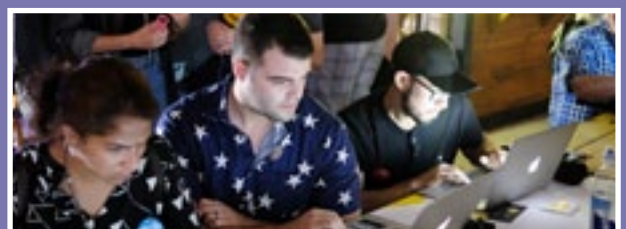


Surge Pre18

Pre18 es un programa dedicado a ayudar a negocios innovadores de Puerto Rico, en etapas tempranas, con potencial global, a llegar al mercado. Desde noviembre y hasta el 15 de enero de 2018, los interesados podrán solicitar a este novedoso programa y competir por uno de hasta 40 espacios disponibles. Una vez seleccionadas mediante comité de evaluación, hasta cuarenta (40) empresas puertorriqueñas participarán del programa de charlas, mentorías y seguimiento por 12 semanas y obtendrán una subvención de \$20,000. El currículo de desarrollo empresarial será ofrecido por mentores locales e internacionales, por lo que las sesiones de trabajo pueden ser en inglés o español. Las 20 empresas más destacadas pasarán directamente a la evaluación del comité de selección para entrar a la quinta generación (G5) de la aceleradora que regresa en verano de 2018. Las empresas seleccionadas también tiene acceso a un paquete de servicios con empresas locales e internacionales como Amazon Web Services, SendGrid, HubSpot y otros, equivalente a más de \$200,000.



{ Pre18 is a program dedicated to helping innovative businesses in Puerto Rico, in early stages, with global potential, to reach the market. Until January 15, 2018, interested parties may apply to this innovative program and compete for one of up to 40 available spaces. Once selected through an evaluation committee, up to forty (40) Puerto Rican companies will participate in the program of talks, mentoring and monitoring for 12 weeks and will receive a grant of \$ 20,000. At the end of the 12-week period, the 20 most important companies go directly to the evaluation of the selection committee to enter the fifth generation (G5) of the accelerator that returns in the summer of 2018. }

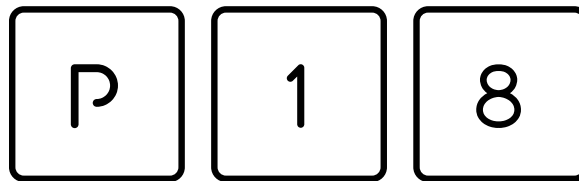


16 de noviembre de 2017 San Juan, Puerto Rico . La aceleradora Parallel 18 anuncia en Lote 23 en Santurce su nueva propuesta "Pre18" para ayudar a nuevos negocios en etapas tempranas. En la foto, Sebastian Vidal , Director Ejecutivo de Parallel 18 junto a su equipo.
(photo by: Jose R. Madera)

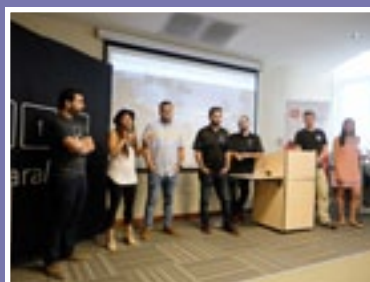


Dos años de Parallel 18

Todo el equipo de trabajo de P18 se trasladó hasta Mayagüez para celebrar el segundo aniversario de la aceleradora con el ecosistema de innovación en la zona oeste, a la vez que continuaron con los esfuerzos de promoción de su más reciente programa pre18, dirigido a empresas en etapas tempranas. La celebración se dio en medio de sesiones informativas y reuniones individuales con empresarios en la incubadora Vitec de PRTEC y la Universidad de Puerto Rico, y una actividad de confraternización con estudiantes, profesores, profesionales y emprendedores del área así como con medios de comunicación regionales.



{The entire P18 work team moved to Mayagüez to celebrate the second anniversary of the accelerator with the ecosystem of innovation in the West zone, while continuing with the promotion efforts of its most recent pre18 program, directed to companies in early stages. The celebration took place in the midst of information sessions and individual meetings with businessmen in the Vitec incubator of PRTEC and the University of Puerto Rico, and a fraternization activity with students, professors, professionals and entrepreneurs of the area as well as with regional media.}



12 de diciembre de 2017 Mayaguez Puerto Rico. La aceleradora Parallel 18 celebra su segundo aniversario. El equipo viaja a Mayaguez para también dar charlas informativas. En la foto, Lucas Arzola, Director de Operaciones en la Universidad de Puerto Rico recinto de Mayaguez. (photo by: Jose R. Madera)



Staff events:

Acción de Gracias y Navidad fueron ocasiones para un junte entre colegas. Disfrutamos así un cierre de año exitoso.



Thanks Giving at the Trust



Christmas Party at the Trust





Puerto Rico Science, Technology & Research Trust

Puerto Rico is a global innovation hub

We invest, facilitate and build capacity to continually advance Puerto Rico's economy and its citizens' well-being through innovation-driven enterprises, science and technology and its industrial base.

www.prsciencetrust.org **Email:** info@prsciencetrust.org **Phone:** 787-523-1592 **Fax:** 787-523-5610

Postal Address: P.O. Box 363475 San Juan, Puerto Rico 00936-3475

Physical Address: Antigua Penitenciaría Estatal Carr. # 21, Bo. Monacillos, Río Piedras, Puerto Rico 00927